

C-MAP[®]
by JEPPESEN

CATALOGO PRODOTTI
AUTUNNO/INVERNO
2012-2013

JEPPESEN
A BOLLINA COMPANY

jeppesen.com/lightmarine

Europa, Africa, Medio Oriente, Russia



SOMMARIO

| | |
|-----------------------------------|---|
| Chi siamo | 2 |
| Le nostre carte | 3 |
| Club Jeppesen | 5 |
| Aggiornamenti | 6 |
| Caratteristiche delle cartografie | 7 |

C-MAP 4D 8

| | |
|--------------------------|----|
| Caratteristiche C-MAP 4D | 9 |
| Contenuti Full 4D | 10 |
| Contenuti 4D MAX | 11 |
| Dati di valore aggiunto | 12 |

MAX '13 e NT+ 13

| | |
|-------------------------|----|
| Caratteristiche MAX '13 | 14 |
| Caratteristiche NT+ | 16 |
| Bathymetric charts | 17 |
| PC-Planner | 17 |
| C-Weather data | 18 |

MM3D 19

| | |
|----------------------|----|
| Caratteristiche MM3D | 19 |
|----------------------|----|

| | |
|------------------|----|
| Customer Support | 20 |
|------------------|----|

Negli ultimi 25 anni più di un milione di navigatori in tutto il mondo si sono affidati alle carte elettroniche C-MAP. Le carte vettoriali C-MAP by Jeppesen forniscono dettagli di navigazione senza pari e sono compatibili con i chart plotter ed i software di navigazione per PC delle principali marche. Le funzioni di navigazione esclusive ed i dati con valore aggiunto rendono le soluzioni C-MAP by Jeppesen indispensabili.

Milioni di navigatori si affidano ai dati cartografici C-MAP by Jeppesen, perché sono...

- **Aggiornate** – Aggiorniamo costantemente la nostra cartografia appena riceviamo le informazioni e forniamo nuove versioni tre volte l'anno. Quando si naviga disponendo delle informazioni più aggiornate si è più sicuri in acqua. Nessun altro database digitale di carte è aggiornato quanto C-MAP by Jeppesen.
- **Affidabili** – Scegliendo C-MAP by Jeppesen, scegliete le carte a cui si affidano sia i marinai professionisti che i diportisti.
- **Dettagliate** – Disporrete di informazioni approfondite e redatte meticolosamente utilizzando le migliori fonti, incluse le carte nautiche ufficiali e tutta una serie di carte e database esclusivi.
- **Globali** – Possiamo fornirti carte per qualsiasi destinazione in quanto disponiamo della copertura nautica più completa al mondo. Troverai sicuramente le carte dei luoghi vicini al tuo porto di partenza e anche quelle di destinazioni ancora a te ignote.
- **Compatibili** – Le nostre carte sono compatibili con la maggior parte dei plotter e dei software. Se non sei sicuro che il tuo plotter possa leggere le carte C-MAP by Jeppesen, chiedi al tuo rivenditore.
- **Innovative** – Per migliorare la tua esperienza di navigazione, ascoltiamo sempre le tue esigenze nautiche per creare nuovi dati e nuove funzioni per i nostri prodotti.

La soluzione migliore e più economica per essere sempre aggiornati è iscriversi al Club Jeppesen. Per aggiornare le tue carte, iscriviti al Club Jeppesen ed otterrai ulteriori vantaggi e sconti riservati ai membri!

Per chartplotters

C-MAP 4D

L'evoluzione delle soluzioni per la navigazione. C-MAP 4D si adatta alle tue esigenze di navigazione perché è l'unica carta digitale che offre funzioni avanzate e consente di integrare dati e servizi di valore aggiunto. Vedi le pagine 8-12 per ulteriori dettagli.

MAX '13

La Cartografia di ultima generazione. MAX offre funzioni esclusive combinate ad un sistema di dati aggiornato costantemente. Vedi le pagine 13-15 per ulteriori dettagli.

NT+

Lo standard che ha dato vita alle carte digitali contemporanee. NT+ rappresenta una delle più affidabili tipologie di carte per i navigatori di tutto il mondo, un'eccellente qualità e un valore che si conferma costante nel tempo. Vedi a pagina 16 per ulteriori dettagli.

MM3D

Esclusivamente per software Furuno NavNet 3D e TimeZero®.

Per software di navigazione

MAX Pro

Creato per i sistemi di navigazione per PC, MAX Pro contiene i dati di navigazione di C-MAP by Jeppesen più tutta una serie di altre utili funzioni. Per le zone coperte consulta il nostro catalogo MAX Pro o visita il sito jeppesen.com/lightmarine.

MAX/PC e NT+/PC

Specifico per i software per PC. Offre gli stessi dati di navigazione e le funzioni delle soluzioni MAX e NT+, ma visualizzabili su PC.

Altri prodotti e servizi

Carte

C-MAP by Jeppesen in formato MM3D Basate sui migliori dati di navigazione utilizzati per MAX e MAX Pro, queste carte contengono informazioni approfondite tratte da migliaia di carte ufficiali e private. Disponibili esclusivamente per i prodotti Furuno NavNet 3D e TimeZero.

High-Resolution Bathy Charts Le nuove High-Resolution Bathy Charts offrono un dettaglio di batimetriche ad alta risoluzione. Oggi le profondità marine non hanno più segreti!

Dati

Database dei porti C-Marina Entrambe le carte NT+ e MAX includono informazioni dettagliate ed esclusive sui porti più di ogni altra carta di navigazione disponibile sul mercato. Vi sono indicati gli orari dei porti, i principali contatti, gli hotels e i ristoranti più vicini, i dati di chiamata in VHF, foto e molto altro.

Servizi

PC-Planner Visualizza le carte C-MAP by Jeppesen NT+ e MAX sul tuo PC per creare e modificare le tue rotte, waypoints e marks e molto altro, per poi poterli trasferire sul media da utilizzare nel tuo chart plotter. Inoltre puoi scaricare le previsioni del tempo a cinque giorni con il nostro servizio gratuito di meteo online.

Aggiornamenti/Club Jeppesen Iscriverti al Club Jeppesen è il modo più efficace e conveniente per ottenere una carta aggiornata ogni anno, assieme ad altri vantaggi.

Club Jeppesen offre aggiornamenti, vantaggi esclusivi, sconti e promozioni!

Il Club Jeppesen riunisce migliaia di appassionati di navigazione, che come te cercano l'eccellenza e la sicurezza di avere a bordo le carte elettroniche più aggiornate e complete.



Per saperne di più sul Club Jeppesen visita il nostro sito: Jeppesen.com/marine/ClubIT

AGGIORNAMENTI

Perché aggiornare le carte?

Ci sono molte ragioni: le tue carte sono distinte dal plotter e tenerle aggiornate ti garantirà di navigare nella massima sicurezza. C-MAP by Jeppesen ti offre soluzioni vantaggiose per farlo e, grazie alle carte aggiornate, sarai sempre al corrente di tutti i cambiamenti avvenuti nelle acque in cui navighi evitando incidenti potenzialmente pericolosi.

Ecco alcuni aggiornamenti tipici che effettuiamo sulle nostre carte:

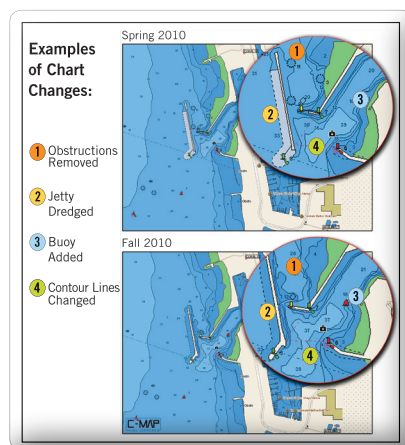
- Boe, fari e luci
- Linee di costa e batimetria costiera
- Canali, rotte marittime commerciali e zone regolamentate o pericolose

Aggiorniamo meticolosamente le carte C-MAP by Jeppesen ogni giorno man mano che riceviamo le diverse informazioni dalle varie fonti. Potrai esser certo che le nostre carte ti forniranno i dati più accurati disponibili. Oltre ai cambiamenti nelle informazioni di navigazione, le nostre carte includono gli aggiornamenti delle strutture ed i servizi portuali, foto e altro. Con le carte C-MAP by Jeppesen a bordo disporrai delle carte globalmente più precise e complete al mondo.

Inizia la tua stagione marittima con l'ultimissima carta C-MAP by Jeppesen.

E per renderti le cose ancora più semplici, iscriviti al Club Jeppesen e otterrai gli aggiornamenti già inclusi nel prezzo.

Non sei sicuro di quanto siano aggiornate le tue carte? Verifica sul nostro catalogo online o contatta gli uffici Jeppesen o il tuo rivenditore locale Jeppesen. Potrai anche chiederci di notificarti quando è disponibile un nuovo aggiornamento della tua carta.



CONTENUTI CARTOGRAFICI



| | C-MAP 4D Local, Wide Full 4D 4D MAX | MAX '73 Local, Wide, MegaWide | NT+ Local, Wide | MAX Pro Wide, MegaWide | MM3D C-MAP by Jeppesen Wide, MegaWide |
|---|---|-------------------------------------|--------------------|---------------------------|---|
| 3D views | • | | | • | •* |
| Satellite images + 2D and 3D overlay | • | | | • | •* |
| Raster charts + 2D and 3D overlay | • | | | | •* |
| Easy Routing | • | | | | |
| Official, up-to-date chart sources | • | • | • | • | • |
| Base cartography – all scale ranges | • | • | • | • | |
| Simple harbor info | • | • | • | • | • |
| Tidal heights | • | • | • | • | |
| Tidal flows | • | • | • | • | |
| Animated tidal arrows | • | • | • | • | |
| Ocean currents | • | • | • | • | |
| Guardian Alarm | • | • | • | • | |
| Detailed harbor charts | • | • | • | • | • |
| C-Marina Port Database | • | • | • | • | |
| California MPAs | • | • | • | • | • |
| Major roads | • | • | • | • | |
| Detailed roads | • | • | • | • | |
| Aerial photos | • | • | • | • | |
| Land elevations | • | • | • | • | |
| NavAids | • | • | • | • | • |
| Multi-language | • | • | • | • | |
| Perspective (bird's eye) view | • | • | • | • | |
| TrueType font | • | • | • | • | • |
| Depth contours | • | • | • | • | • |
| MegaWide coverage | | | • | • | • |
| PC-Planner-compatible | | | • | • | |
| Weather | | | • | • | |
| Real-time updates | | | | • | |
| Ability to unlock/add new data on an existing chart | • | • | | | |

* Inclusi come dati appartenenti a MapMedia (non dati Jeppesen).

La disponibilità dei contenuti sopra riportati, può variare a seconda dello specifico software del chart plotter.

C-MAP 4D

Cambia il tuo modo di vedere il mondo!

C-MAP 4D è un prodotto rivoluzionario per la navigazione, una soluzione cartografica d'avanguardia che concede a chi naviga un controllo senza precedenti sulla navigazione della costa e delle acque interne.

C-MAP 4D infatti è l'unico prodotto di carte per la navigazione che ti permette di aggiungere nuovi dati e informazioni utili non appena disponibili.

Acquistando una sola cartuccia potrete scegliere il contenuto che meglio risponde alle vostre necessità: potrete scegliere tra il segmento 4D MAX o Full 4D e aggiungere in ogni momento nuovi dati di valore aggiunto, come le batimetriche ad alta risoluzione.

4D MAX Content

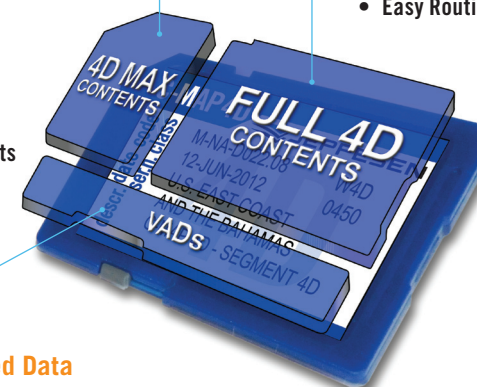
Quando scegli il contenuto 4D MAX avrai a disposizione le carte più accurate e ricche nei dettagli, oltre a tutte le altre caratteristiche della cartografia C-MAP MAX:

- NavAids
- Guardian Alarm
- Route-check
- Detailed harbor charts
- C-Marina Port Database
- Multi-language capability
- Dynamic tides and currents
- Photos and diagrams
- Depths and land elevation
- Perspective view
- MAX Fishing Data

Full 4D Content

Quando scegli il contenuto Full 4D di C-MAP 4D puoi contare sull'ultima e più avanzata tecnologia.

- 3-dimensional chart view
- Satellite images with 2D and 3D overlay
- Digital raster charts with 2D and 3D overlay
- Guardian Alarm
- Easy Routing



Value Added Data

Contenuti di valore aggiunto per soddisfare la tua passione nautica.

Con profondità e linee batimetriche più dettagliate rispetto alle carte nautiche standard.

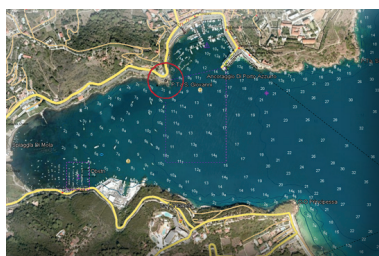
CONTENUTI FULL 4D

Quando scegli il contenuto Full 4D di C-MAP 4D puoi contare sull'ultima e più avanzata tecnologia. Immagini ad alta risoluzione, dati vettoriali aggiornati, cartografia dettagliata in 3D sovrapponibile con immagini satellitari e cartografia raster e in più migliaia di straordinarie foto. Aggiungendo poi nuovi dati e aggiornamenti costanti nel tempo, si raggiunge la quarta dimensione!



- **3-dimensional chart view** – Il mondo è a tre dimensioni. Il database più dettagliato disponibile, con altezze e profondità in 3D.

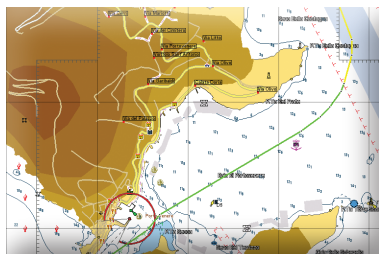
- **Satellite Images with 2D and 3D overlay** – C-MAP 4D include uno schema di navigazione con immagini delle coste ad alta risoluzione inserite in dati vettoriali estremamente accurati ed aggiornati, più migliaia di foto straordinarie delle marine e dei luoghi d'interesse più noti.



- **Digital raster charts with 2D and 3D overlay** – Con le carte raster disponi di un riferimento in più per le informazioni sulla navigazione. Grazie alla cartografia raster sovrapposta alla visione 3D, usufruirai di una esperienza visiva unica.

- **Guardian Alarm** – Questa funzione scandaglia l'area sottostante della tua imbarcazione verificando la presenza di ostacoli, individuando un potenziale pericolo lungo la rotta.

- **Easy Routing** – Inserisci i punti di partenza e di arrivo con i parametri specifici dell'imbarcazione e riceverai automaticamente la rotta più breve con evidenziati i potenziali pericoli e la proposte di nuove soluzioni.

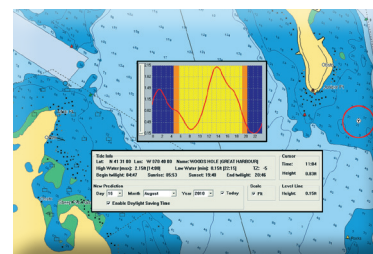
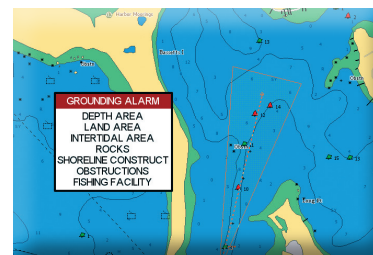


CONTENUTI 4D MAX

Scegliendo il contenuto 4D MAX avrai a disposizione le carte più accurate e ricche nei dettagli, oltre a tutte le altre funzionalità della cartografia C-MAP MAX, dalle mappe dettagliate dei porti alle informazioni di C-Marina, la raccolta dati più completa dedicata ai porti e ai servizio disponibile nelle marine di tutto il mondo.



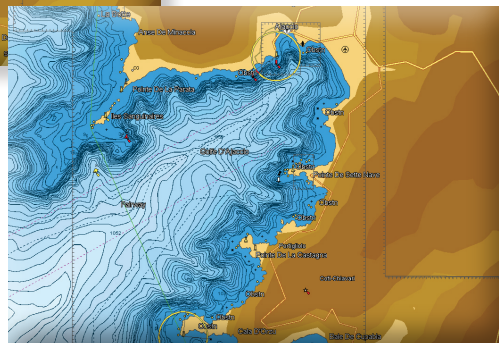
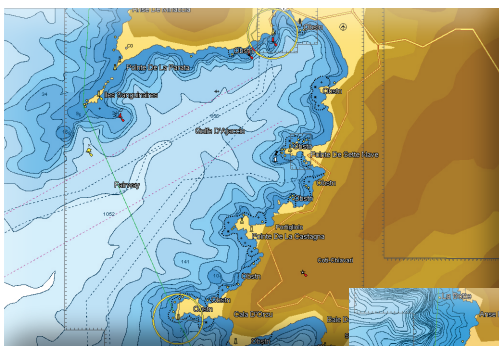
- NavAids
- Guardian Alarm
- Route-check
- Detailed harbor charts
- C-Marina Port Database
- Multi-language capability
- Dynamic tides and currents
- Photos and diagrams
- Depths and land elevation
- Perspective view
- MAX Fishing Data



DATI DI VALORE AGGIUNTO

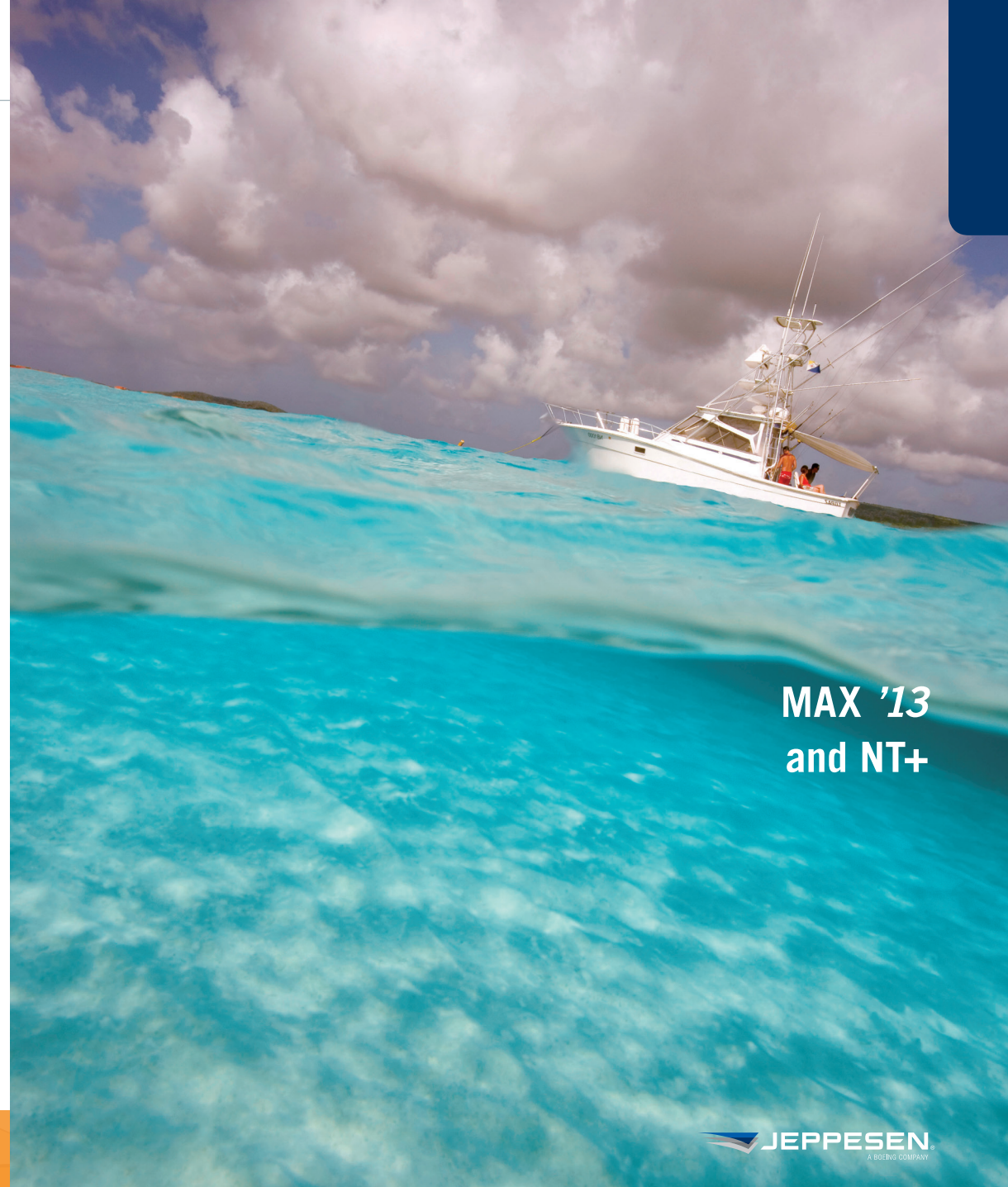
Ancora più valore aggiunto, per soddisfare la tua passione nautica

Oltre ai costanti aggiornamenti, C-MAP 4D integra nuove caratteristiche e dati che forniscono informazioni utili, conferendo una nuova dimensione alla tua carta. È possibile sbloccare i dati di valore aggiunto, già contenuti nella tua carta 4D quando vuoi o acquistarne di nuovi, come ad esempio i dati batimetrici ad alta risoluzione.



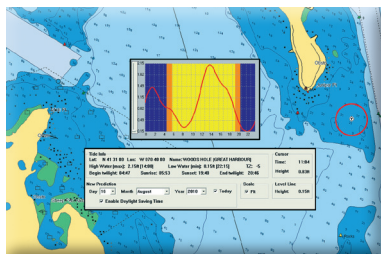
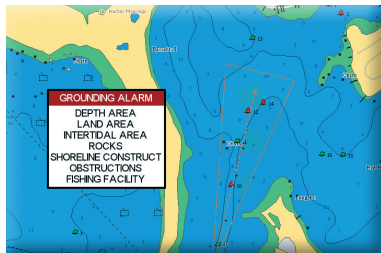
High resolution bathymetric charts

Con profondità e linee batimetriche più dettagliate rispetto alle carte nautiche convenzionali e mirate essenzialmente a rendere la pesca più precisa e semplice.

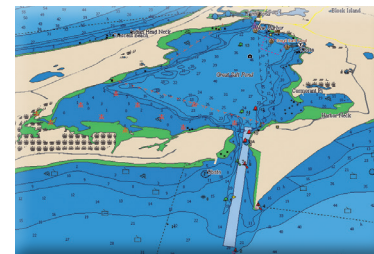
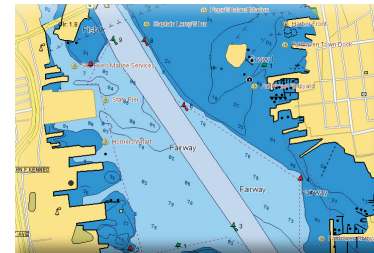


MAX '13
and NT+

Dai vita alle tue carte elettroniche con MAX, la cartografia di ultima generazione e viaggia, naviga e pesca in modo più facile, sicuro e divertente. Disporrai delle carte più accurate e dettagliate con funzioni versatili e tantissimi dati importanti.



- **Dynamic NavAids** – Info dettagliate e complete sugli aiuti alla navigazione (es. nome, colore, informazioni sulla frequenza, portata luminosa, ecc.).
- **Guardian Alarm** – Questa funzione scandaglia l'area sottostante della tua imbarcazione verificando la presenza di ostacoli, individuando un potenziale pericolo lungo la rotta.
- **Route-check** – Un'integrazione della funzione Guardian Alarm che aumenta la sicurezza indicando eventuali ostacoli lungo la rotta programmata.
- **Detailed harbor charts** – Attraccare in un porto sconosciuto non è un problema se si dispone di migliaia di mappe dettagliate, inclusi scali di alaggio, zone regolamentate, servizi in loco e altre preziose informazioni sulla navigazione.
- **C-Marina Port Database** – include informazioni dettagliate ed escusive sui porti più di ogni altra carta di navigazione disponibile sul mercato. Vi sono indicati gli orari dei porti, i principali contatti, gli hotels e i ristoranti più vicini, i dati di chiamata in VHF, foto e molto altro.
- **Multi-language capability** – Tutte le carte C-MAP by Jeppesen si possono visualizzare in Inglese e nella lingua locale della zona. Sono disponibili più di 140 lingue.
- **Dynamic tides and currents** – Prevede il momento, il livello, la direzione e l'intensità di correnti e maree in tempo reale.



- **Photos and diagrams** – Foto ad alta definizione di porti e marine, visualizzazione dei segnali di navigazione significativi che ti aiuteranno a familiarizzare con la destinazione prescelta.
- **Depths and land elevation** – Non solo disporrai delle consuete informazioni sulla profondità, ma visualizzerai anche vari colori che ti aiuteranno a distinguere più facilmente le diverse profondità ed altitudini. Potrai vedere facilmente gli angoli ed i luoghi preferiti lungo il fondale per la pesca o i punti di riferimento che indicano la tua posizione lungo la costa.
- **Perspective view** – Per una vista aerea dall'alto della tua area di navigazione.
- **Compatible with PC-Planner** –Potrai così pianificare una rotta e salvarla su una user card per utilizzarla successivamente sul chart plotter (Vedi pagina 17 per ulteriori dettagli).

MAX per chartplotters



C-Card



SD-Card

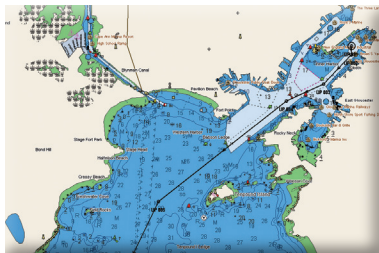
Requisiti minimi di software per la navigazione del PC per il sistema MAX '13



- Windows 2000/XP32/XP64/Vista32/ Vista64/Windows 7 32 bit/ Windows 7 64 bit
- Pentium II o superiore
- 128 MB RAM
- 50 MB spazio disponibile sul disco rigido
- Risoluzione video: 800x600 o superiore
- Colori video: True-color, 32-bits
- Lettore DVD ROM
- Internet Explorer 5.0 o superiore

CARATTERISTICHE NT+

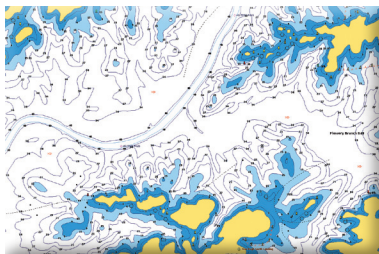
Lo standard che ha dato vita alle carte digitali contemporanee. NT+ rappresenta una delle più affidabili tipologie di carte per i navigatori di tutto il mondo, un'eccellente qualità e un valore che si confermano costanti nel tempo.



Se utilizzi già NT+ o possiedi già un plotter compatibile con le carte NT+, contatta Jeppesen o il tuo rivenditore locale per accertarti di essere in possesso dei dati di navigazione più aggiornati. Oppure, ancora meglio, iscriviti al Club Jeppesen e ti invieremo una versione aggiornata delle tue carte ogni anno (livelli Silver e Gold). Vedi pagina 5 per ulteriori dettagli sul club.

Funzioni principali:

- Copertura globale
- Dettagli ed informazioni approfondite
- Informazioni su porti e maree
- Dati sulle carte aggiornati frequentemente
- Facile ricerca sullo schermo dei contenuti delle carte
- Compatibile con PC-Planner – Potrai così pianificare una rotta e salvarla su una user card per utilizzarla successivamente sul chart plotter (Vedi pagina 17 per ulteriori dettagli)



NT+ per chartplotters



C-Card



FP-Card

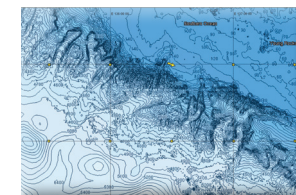
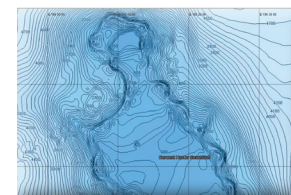
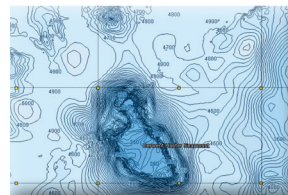
Requisiti minimi di software per la navigazione del PC per il sistema NT+



- Windows 2000/XP32/XP64/Vista32/Vista64/Windows 7 32 bit/Windows 7 64 bit
- Pentium II o superiore
- 128 MB RAM
- 50 MB spazio disponibile sul disco rigido
- Risoluzione video: 800x600 o superiore
- Colori video: True-color, 32-bits
- Lettore DVD ROM
- Internet Explorer 5.0 o superiore

HIGH-RESOLUTION BATHY CHARTS

Le nuove High-Resolution Bathy Charts offrono un dettaglio di batimetriche ad alta risoluzione e e contrasto. Oggi le profondità marine non hanno più segreti. Le nostre carte batimetriche ad alta risoluzione sono il frutto dell'esperienza decennale di C-MAP, per offrire un prodotto unico a chi fa della pesca la sua passione. Le nuove High-Resolution Bathy Charts sono disponibili su cartucce dedicate e sono compatibili con chart plotter che utilizzano cartografica NT+ o MAX.



PC-PLANNER

Risparmia tempo pianificando il tuo viaggio sul PC



Con PC-Planner puoi visualizzare le tue carte C-MAP by Jeppesen NT+ o MAX sul tuo computer e:

- Creare e modificare le tue rotte, waypoints e marks e misurare le distanze ed i rilevamenti.
- Dopo aver pianificato la rotta, trasferirla su una user card da utilizzare nel tuo chartplotter.
- Visualizzare le foto e le mappe dei porti integrate ed i servizi.
- Visualizzare i NavAids e verificare le previsioni di correnti e maree.

Requisiti minimi di software per PC-Planner

- Windows 95/98/2000/ME/XP/Vista/Windows 7
- 8 MB RAM (32 MB per 2000, ME e XP)
- 4 MB spazio disponibile disco

- VGA Display
- Una porta USB disponibile

Accedi gratuitamente online alle previsioni del tempo in tutto il mondo

Utilizza il PC-Planner per inserire le previsioni del tempo sulle tue carte MAX e ricevi le previsioni a cinque giorni, aggiornate ogni sei ore.

Avrai anche:

- Direzione ed altezza delle onde
- Direzione e velocità del vento
- Temperatura del suolo, umidità e visibilità in miglia
- Finita la pianificazione e pronti per navigare? Trasferisci le previsioni del tempo sulla tua user card e scaricale sul tuo chart plotter di bordo per visualizzarle sulle tue carte C-MAP by Jeppesen.



Requisiti minimi di software per C-Weather

- Windows 95/98/ME/2000/XP/Vista/Windows 7
- 16MB RAM
- 50MB spazio libero su disco rigido
- Risoluzione video di 800 x 600 o superiore
- Colori video: 65536 (high-color, 16bits)
- USD 2.0 port

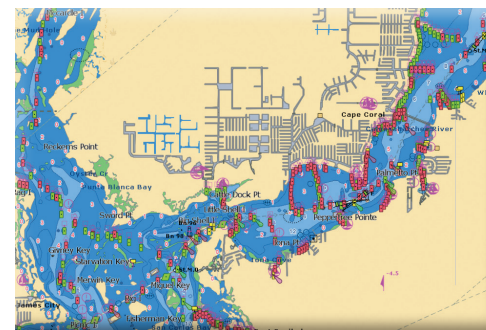
Basandosi sugli stessi dati affidabili di navigazione utilizzati nella cartografia CMAP MAX, queste carte forniscono informazioni approfondite, tratte da decine di migliaia di carte ufficiali e proprietarie.

Le carte MM3D sono disponibili esclusivamente per i software Furuno NavNet 3D e TimeZero.

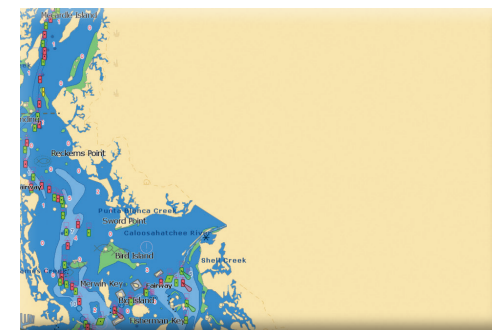
Ecco alcuni dei vantaggi delle carte MM3D

- Aree di secca estremamente dettagliate
- Maggiore definizione delle aree costiere e portuali
- Maggiore dettaglio delle rocce sommerse e delle aree litoranee
- Aiuti alla navigazione aggiuntivi
- Rappresentazioni più incisive degli scogli pericolosi e frangenti
- Chiara identificazione delle aree di ancoraggio
- Indicazione delle Rotte raccomandate in cartografia

MM3D



DETTAGLIO STANDARD



Per vedere le aree di copertura MM3D visita www.mapmedia.com/charts-catalog.html

CUSTOMER SUPPORT



Italia, Spagna, Portogallo, Francia, Lussemburgo, Croazia, Slovenia, Turchia, Olanda, Belgio, Grecia, Cipro, Israele, Africa

Tel: +39 0585 794 800

Email: EU-customersupport@jeppesen.com

Regno Unito & Irlanda

Tel: +44 1293 842603

Email: EU-customersupport@jeppesen.com

Germania, Austria, Svizzera

Tel: +49 6102 508430

Email: EU-customersupport@jeppesen.com

Polonia

Tel: +48 58 760 6111

Email: EU-customersupport@jeppesen.com

Norvegia, Danimarca, Islanda, Groenlandia

Tel: +47 51 46 47 99

Email: EU-customersupport@jeppesen.com

Svezia, Finlandia

Tel: +46 31 719 34 55

Email: EU-customersupport@jeppesen.com

Russia

Tel: +7 812 327 9894

Email: RU-customersupport@jeppesen.com

Asia e Australia

Tel: +61 2 98 08 6200

Email: apac-customersupport@jeppesen.com

America e Caraibi

Toll free: +1 800.424.2627

Tel: +1 508.477.8010

Email: US-customersupport@jeppesen.com



Oggi c'è un modo più smart per navigare!

Immagina una App gratuita per il tuo Smartphone o Tablet in grado di trasformare il tuo viaggio in una grande avventura. Qualunque sia la tua passione, la vela, la pesca o la navigazione, con Plan2Nav il divertimento comincia ancora prima di partire.

jeppesen.com/plan2nav



Plan2Nav

- Pianificare i tuoi viaggi "al volo" – tracciare la rotta, stabilire i punti rotta e misurare la lunghezza di ogni tappa del viaggio
- Controllare le previsioni meteo, incluse quelle di maree e correnti, fino a 5 giorni
- Visualizzare informazioni dettagliate di profondità e altitudini e rendere così le mappe più realistiche
- E molto altro ancora!



 **JEPPESEN**
A BOEING COMPANY