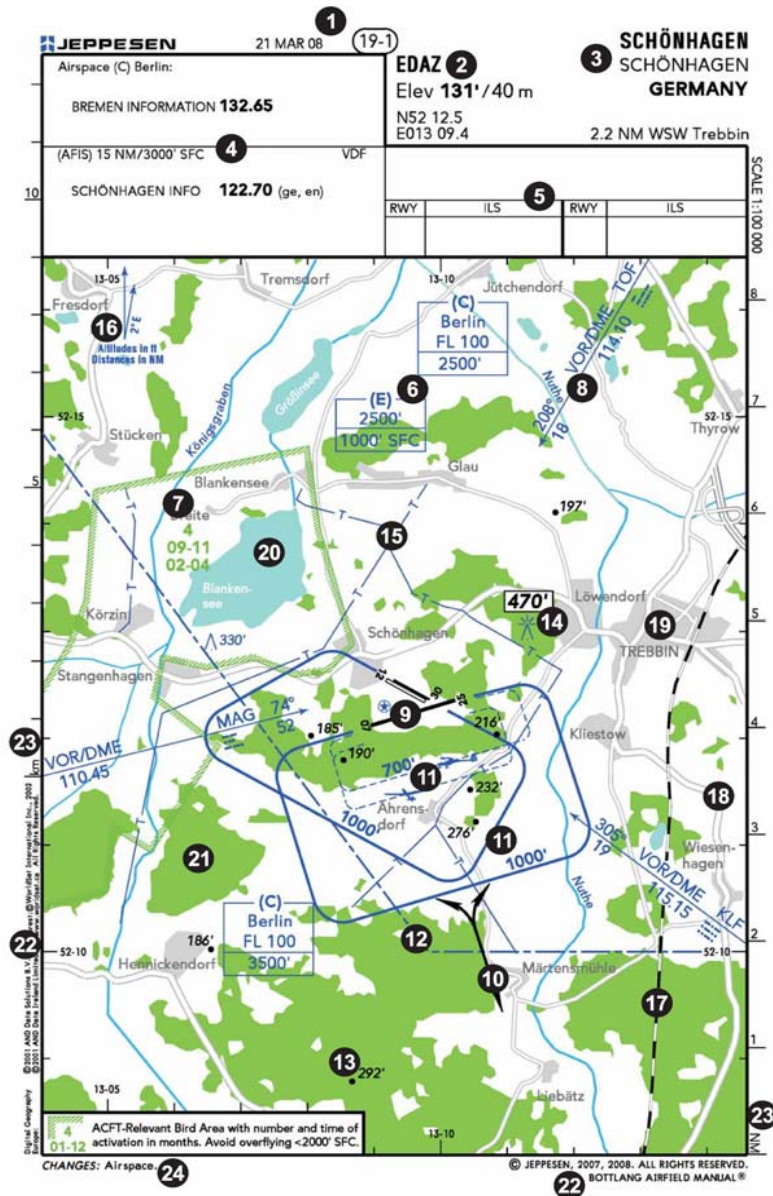
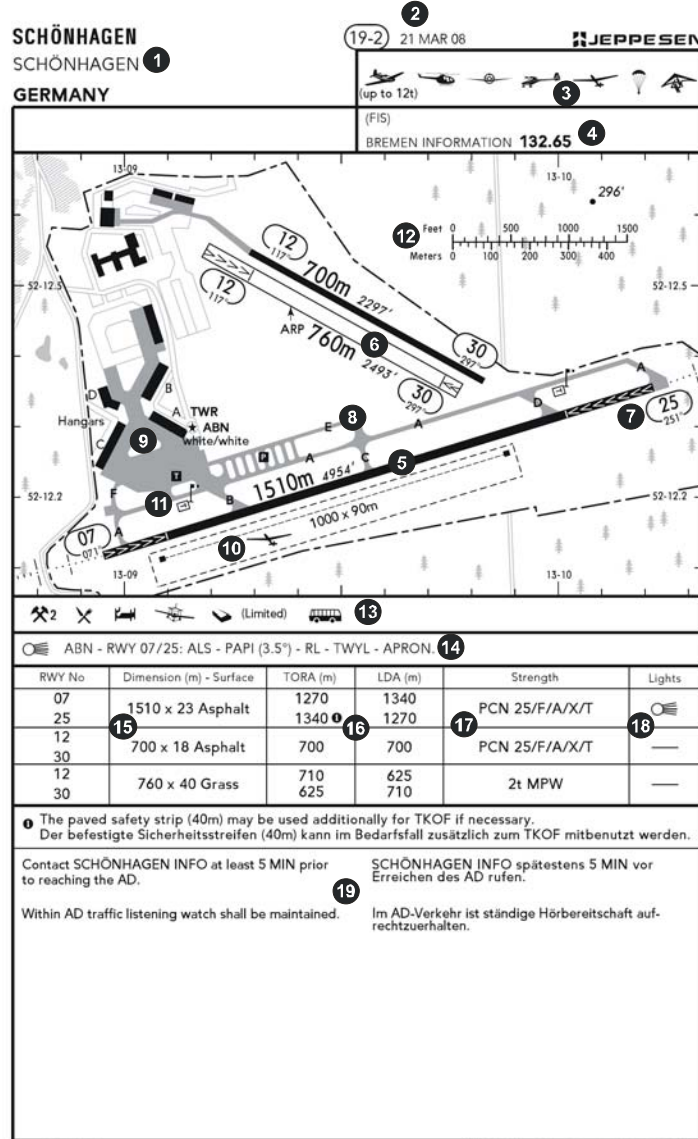


Sample from Jeppesen VFR MANUAL



	English	Deutsch
1	Revision date and Chart Index	Berichtigungsdatum und Karten-Ordnungsnummer
2	ICAO Location Indicator, Apt ELEV in feet and Meters, Apt coordinates	Flugplatzkennung, Flugplatzhöhe in Fuss und Meter, Koordinaten
3	Location-/Airportname, Country	Orts-/Flugplatzname, Land
4	Communications	Flugfunk
5	ILS information (if available)	ILS Informationen (wenn vorhanden)
6	Controlled Airspace with vertical limits	Kontrollierter Luftraum mit Ober- und Untergrenze
7	Aircraft-Relevant Bird Area	Luftfahrtrelevante Vogelvorkommen
8	Direction arrow (with type of radio navigational facility, frequency, identification, morse code and distance/direction from the radio navigational facility to the aerodrome)	Richtungspfeil (mit Art der Funknavigationsanlage, Frequenz, Kennung, Morsecode, Richtung und Entfernung von der Funknavigations-anlage zum Flugplatz)
9	Airport	Flugplatz
10	VFR Approach and Departure Route	VFR An- und Abflugstrecke
11	Traffic circuits (for Aeroplanes, ULM and Gliders)	Platzrunden (für Motorflugzeuge, ULM und Segelflugzeuge)
12	Sector boundary of airspace (C) (see above)	Sektorengrenze des Luftraumes (C) (siehe oben)
13	Natural Highpoint with Elevation (ft/MSL)	Höhenpunkt mit Höhenangabe (in Fuß/MSL)
14	Highest Elevation depicted on the chart (Lighted Obstacle with Elevation of top in feet/MSL)	Höchste gezeigte Erhebung auf der Karte (beleuchtetes Hindernis mit Spitzenhöhe in Fuß/MSL)
15	High Tension Line	Hochspannungsleitung
16	Variation	Ortsmissweisung
17	Railroad	Eisenbahnlinie
18	Road	Straße
19	Built-up Area	Bebautes Gebiet
20	Lake	See
21	Forest	Wald
22	Copyright Notes	Copyright Hinweis
23	Scale/Scalebars (NM, km)	Maßstab/Maßstabsbalken
24	Changes note (revisions incorporated)	Eingearbeitete Änderungen

Sample from Jeppesen VFR MANUAL



CHANGES: Building. 20

© JEPPESEN, 2004, 2008. ALL RIGHTS RESERVED.
BOTTLANG AIRFIELD MANUAL

	English	Deutsch
	I. Header	I. Kopf
1	Location-/Airportname, Country	Orts-/Flugplatzname, Land
2	Revision date and Chart Index	Berichtigungsdatum und Karten- Ordnungsnummer
3	Aircraft admitted at the Aerodrome	Am Flugplatz zugelassene Luftfahrzeuge
4	Flight Information Service (FIS)	Fluginformationsdienst (FIS)
	II. Planview	II. Karte
5	Hard surface RWY (RWY length in meters and feet)	Befestigte Piste (Länge in Meter und Fuß)
6	Unpaved RWY (RWY length in meters and feet)	Unbefestigte Piste (Länge in Meter und Fuß)
7	RWY identification, magnetic orientation	Pistenbezeichnung, missweisende Ausrichtung
8	Taxiway with identification	Rollbahn mit Bezeichnung
9	Apron with Buildings, Air Traffic Reporting Office, Refuelling facility and Parking Area	Vorfeld mit Gebäuden, Luftaufsicht, Tankstelle und Abstellfläche
10	Strip for Gliders	Bahn für Segelflugzeuge
11	Signal or Landing-T; Wind Direction Indicator	Signalfeld oder Lande-T; Wind- richtungsanzeiger
12	Scalebars (Feet and Meters)	Maßstabsbalken (Fuß und Meter)
13	Facilities at the Aerodrome	Einrichtungen am Flugplatz
14	Aerodrome Lighting	Flugplatzbefeuerung
15	RWY length and width; Surface	Pistenlänge und-breite; Untergrund
16	Take-off run and Landing distance available	Verfügbare Startlauf- und Landestrecke
17	Strength of RWY	Tragfähigkeit der Piste
18	RWY lighted/unlighted	Piste befeuert/unbefeuert
19	Textinformation (depending on Country in English, French or German Language)	Textinformation (je nach Land in Englisch, Französisch oder Deutsch)
	IV. Border information	III. Kartenrandinformationen
20	Changes note (revisions incorporated)	Eingearbeitete Änderungen
21	Copyright notes	Copyright Hinweis